

Anwendung

Der Kunde (z.B. eine Arztpraxis) besitzt ein TKS-IP-Gateway und einen HomeServer und möchte die Türöffnerautomatik des TKS-IP-Gateways nutzen. Er möchte die Funktion jedoch nicht manuell am TKS-Communicator starten, sondern diese Funktion zeitgesteuert über den HomeServer aktivieren.

Beispiel:

- Die Türöffnerautomatik soll morgens ab 08:00 automatisch aktiviert werden, wenn der Computer mit dem darauf installierten TKS-Communicator gestartet ist.
- In der Mittagspause zwischen 12:30 - 15:00 soll die Türöffnerautomatik automatisch deaktiviert werden.
- Von 15:00 - 18:00 soll die Funktion wieder genutzt werden.

Voraussetzung

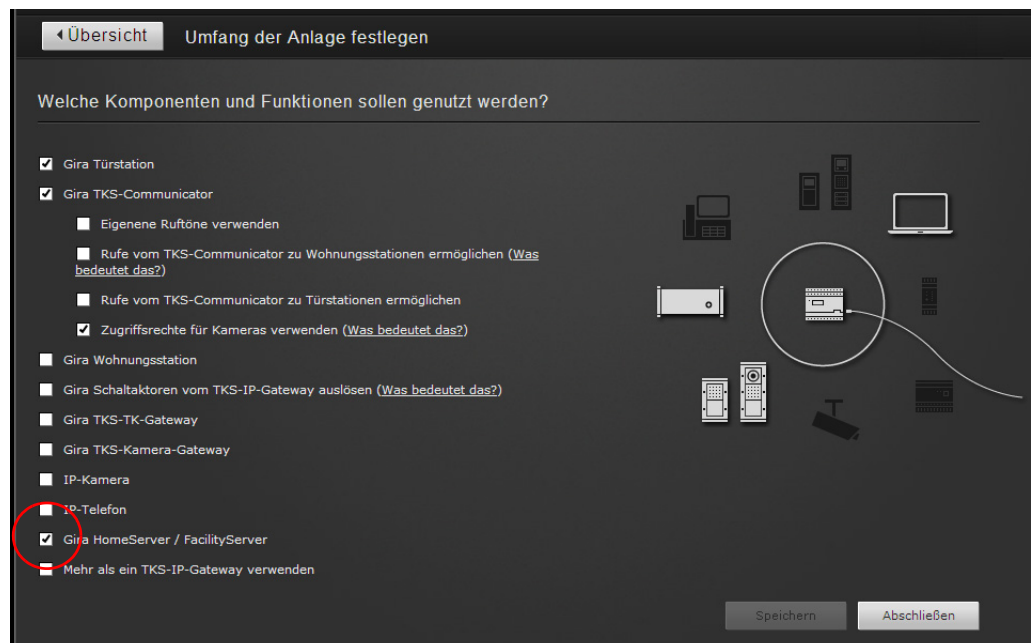
Bevor mit der Projektierung dieses Anwendungsbeispiels gestartet werden kann, müssen die folgenden Voraussetzungen erfüllt werden.

- Das TKS-IP-Gateway (ab Version 2.0) ist vollständig projektiert und funktioniert im Türkommunikations-System.
- Auf einem Computer muss der TKS-Communicator installiert sein.
- Der HomeServer ist vollständig projektiert und funktionsfähig.
- Der Projektant muss über Kenntnisse der HomeServer-Programmierung verfügen.

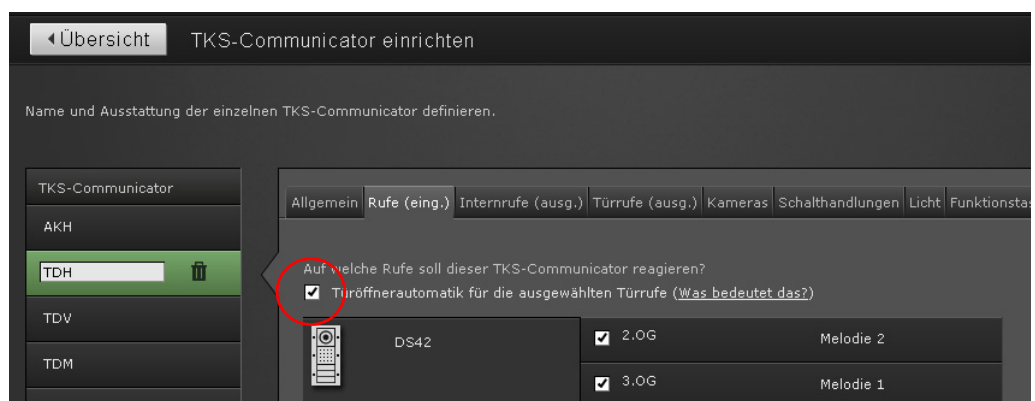
Ablauf der Projektierung

Im Assistenten des TKS IP-Gateways

1. In der Ansicht **Umfang der Anlage festlegen** die Option „Gira HomeServer / Facility-server“ auswählen.



2. Im Assistent **TKS-Communicator einrichten** im Reiter „Rufe eingehend“ die Option „Türöffnerautomatik“ aktivieren



3. Im Assistent **HomeServer / FacilityServer** einrichten die Zugangsdaten des HomeServers eingeben.

GIRA Türkommunikations-System Assistent

← Übersicht HomeServer / FacilityServer einrichten

Zugangsdaten zu Ihrem HomeServer / FacilityServer

IP-Adresse: 192.168.0.40 Port: 50050

Benutzername: holger

Passwort: ●●●●●● ●●●●●● Sehr sicher

Passwort wiederholen: ●●●●●●

☐ Bilder von Türstationen und IP-Kameras abrufen (Was bedeutet das?)

Wird der Logikeditor verwendet?
Der HomeServer-Spickzettel zeigt alle wichtigen Adressen und HomeServer-Daten auf einen Blick. Diese Daten werden zur Parametrierung der TKS-Funktionalität benötigt.

4. Den HomeServer-Spickzettel anzeigen und ggfs. ausdrucken.
Der Spickzettel enthält alle Angaben, die in den späteren Eingabemasken im Home-Server benötigt werden.
Die hier gekennzeichnete ID des TKS-Communicator wird später im Logikeditor benötigt.

HomeServer-Spickzettel

Aktuelle IP-Adresse des TKS-IP-Gateway
192.168.0.41

Türstationen

Name	Busadresse	Tastennamen	Aufsatz	Tastennummer
DS42	0x178EF8	2.OG	2	1
		3.OG	2	2

TKS-Communicator

Name	ID
TDH	2

Gira GiraGira GmbH & Co. KG - www.gira.de

Im Homeserver Experten

5. In den **Projekteinstellungen** ein TKS-IP-Gateway anlegen.
Die IP-Adresse des TKS-IP-Gateway kann dem Spickzettel entnommen werden.

File HomeServer Globale Bibliothek QuadClient Logikbausteine Extras Hilfe

Neu Öffnen Speichern Prüfen Übertragen ... ohne Scan Hilfe

Stammdaten Projekt Kommunikationsobjekte Benutzer Kameras Urlaubskalender Diagramme Sprachansagen

EIB-Steuerung Oberfläche Archive und Listen Alarmierung Empfängergruppen Kommunikation

Projekteinstellungen

Datei Hilfe

Schließen Hilfe

EIB & IETS

- Oberfläche
 - Designs
 - Refresh-Zeiten
- Netzwerk
 - E-Mail
 - FTP
 - NTP/Zeitabgleich
 - Remanentspeicher
 - KD-Gateway
 - SNMP
 - MIB
 - TRAPS
 - IP-Telegramme
 - Umwandlungstabelle
- ISDN
 - SMS-Center
 - PIN-Abfrage
 - ISDN-Direkteinwahl
- Sonstiges
 - Benutzergruppen
 - Fehler-Zeiten
 - Status/Steuerung
 - AGFEO-Anlage
 - Koordinaten
 - Globale Bibliothek
 - Zeitzone
 - Gira TKS-IP-Gateway**

Gira TKS-IP-Gateway

☒ Gira TKS-IP-Gateway verwenden

K.-Objekt senden: Gira TKS-IP-Gateway senden

K.-Objekt empfangen: Gira TKS-IP-Gateway empfangen

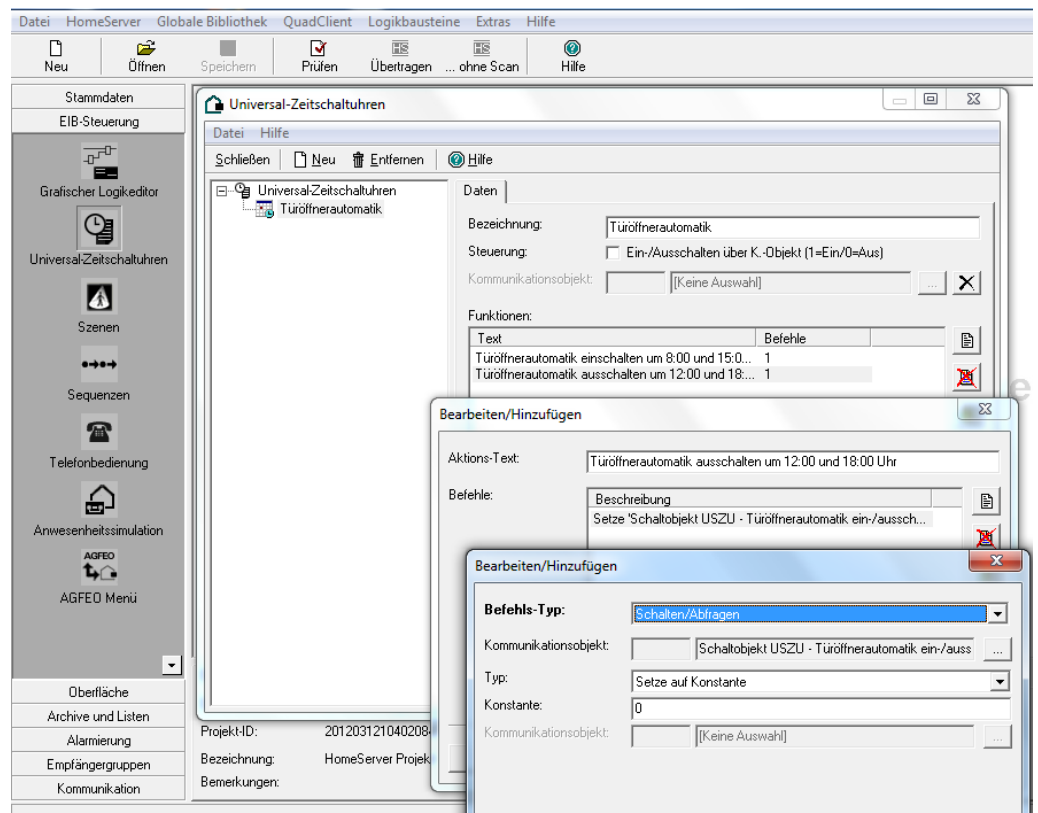
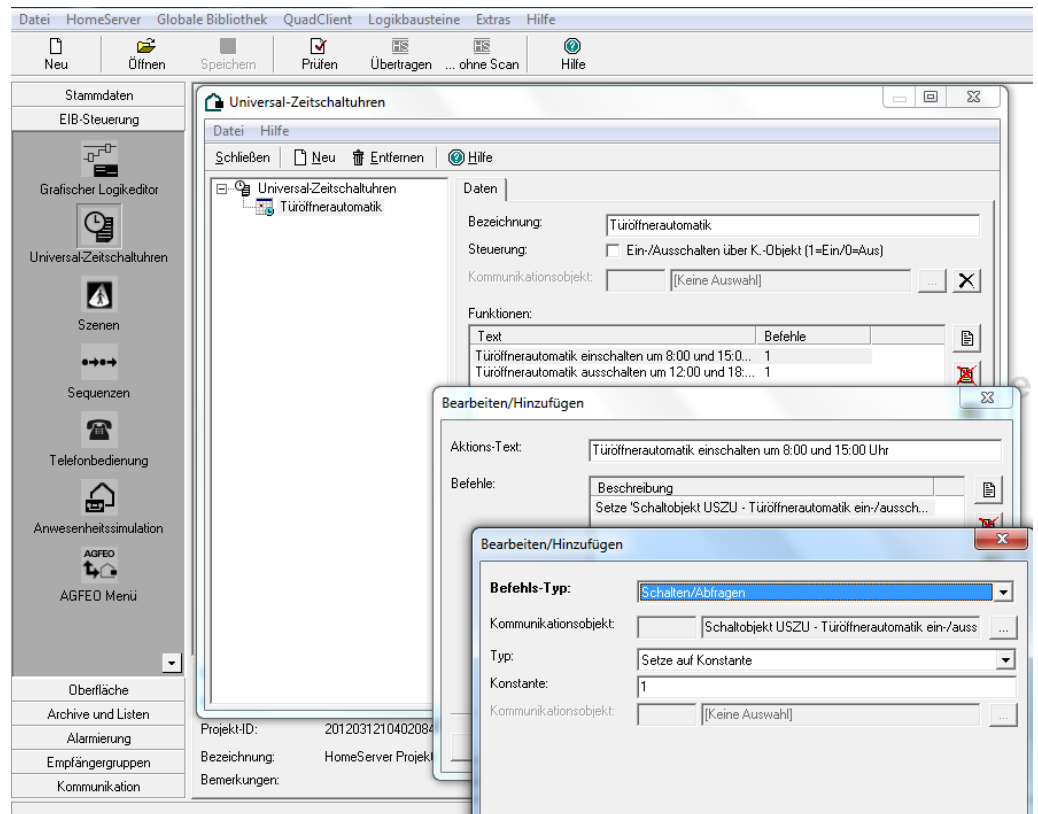
IP-Adresse TKS-IP-Gateway: 192.168.0.41

Kommunikationsport TKS-IP-Gateway: 50050

Benutzername: holger

Passwort: 123456

6. Im Bereich **EIB-Steuerung** wird eine Universal-Zeitschaltuhr angelegt. Hier wird für den Ein- und Ausschaltvorgang jeweils ein Befehl angelegt.



7. Im **Logikeditor** wird die logische Verknüpfung für die gewünschte Funktion erstellt.

