

SCHUKO-Steckdose 16 A 250 V~ mit USB 2fach
2459 ..

GIRA

14.09.2021

Gira
Giersiepen GmbH & Co. KG
Elektro-Installations-
Systeme
Industriegebiet Merzbach
Dahlienstraße
42477 Radevormwald
Postfach 12 20
42461 Radevormwald
Deutschland
Tel +49(0)21 95 - 602-0
Fax +49(0)21 95 - 602-191
www.gira.de
info@gira.de



Hinweis Elektrofachkraft

Einbau und Anschluss elektrischer Geräte dürfen nur durch Elektrofachkräfte erfolgen.



Gefahr

Beim Berühren spannungsführender Teile kann es zu schweren Sach- und Personenschäden, z. B. durch Brand oder elektrischen Schlag, kommen.

- Vor Arbeiten am Gerät Netzspannung freischalten und spannungsführende Teile abdecken.
- Immer mit einem Phasenprüfgerät die Spannungsfreiheit prüfen.

Niemals spannungsführende Teile berühren, da sonst die Gefahr von schweren Sach- und Personenschäden besteht!

Gerätebeschreibung

SCHUKO-Steckdose 16 A 250 V~ mit integriertem erhöhten Berührungsschutz (Shutter), mit USB-Ladegerät zum Laden mobiler, elektronischer Endgeräte. Es können bis zu zwei Endgeräte gleichzeitig geladen werden.



Ladekapazität beachten

Beachten Sie die technischen Spezifikationen, des zu ladenden Geräts.

Bestimmungsgemäßer Gebrauch

Die SCHUKO-Steckdose mit integriertem USB-Ladegerät und jeweils einer USB-Buchsen Typ A und TYP C ist geeignet

- zum ausschließlichen Betrieb im 220-250 V/ 50 Hz Wechselspannungsnetz.
- zur Installation in Innenräumen, dabei ist Feuchtigkeit, Staub, direkte Sonneneinstrahlung und andere Wärmestrahlung zu vermeiden.
- zum Laden von bis zu zwei externen Geräten per USB-Kabel. Verwenden Sie das dem externen Gerät beiliegende Kabel.



Gehäuseerwärmung

Bei langen Ladezyklen kann sich das Gehäuse des Produkts erwärmen. Dies ist normal.

Montage

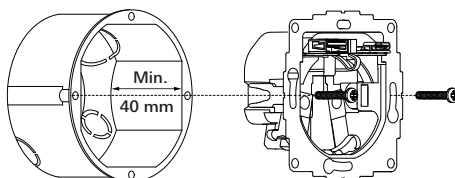


Abb. 1: Montage Steckdosen-Einsatz in Untertzdose

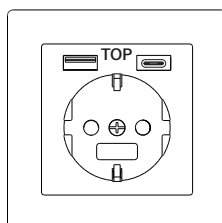


Abb. 2: Einbaulage

Elektrischer Anschluss



Sicherheitshinweise beachten

Beachten Sie zu Ihrer eigenen Sicherheit und zur Sicherheit der späteren Nutzer die fünf Sicherheitsregeln bei der Installation.

Schließen Sie das Gerät, wie in Bild 3 gezeigt, an.

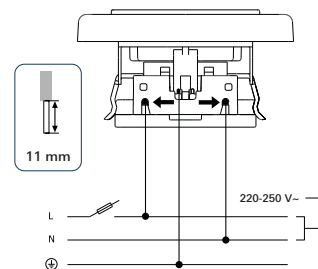


Abb. 3: Elektrischer Anschluss

Beenden Sie die Installation, indem Sie den Abdeckrahmen und den Einsatz befestigen (siehe Bild 4).

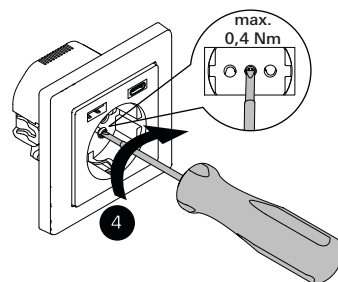
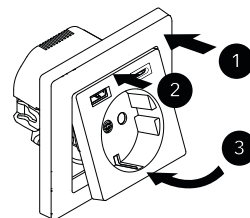


Abb. 4: Montagerihenfolge

Schalten Sie die Netzspannung ein.

Externe Geräte laden

Ein USB-Kabel Typ A oder Typ C ist erforderlich. Verwenden Sie das dem externen Gerät beiliegende Kabel.

Wenn ein externes Gerät angeschlossen ist, steht für den USB-Anschluss Typ A max. 2,4 A bzw. für den USB-Anschluss Typ C max. 3,0 A Ladestrom zur Verfügung.

Wenn zwei externe Geräte angeschlossen sind, verteilt sich der Ladestrom gleichmäßig (2 x 1,5 A) auf beide Geräte.



Laden externer Geräte

Für angeschlossene externe Geräte und Systeme an die SCHUKO-Steckdose mit USB 2fach (Best.-Nr.: 2459 ..) wird keine Haftung übernommen.

Technische Daten

Eingangsspannung	AC 220 - 250 V, 50 Hz
Ausgangsspannung	4,75 - 5,25 V
Ausgangsstrom	0,01 - 3,0 A
Ausgangsleistung Typ A	12,0 W
Ausgangsleistung Typ C	15,0 W
Energieeffizienz	≥ 82,0%
Effizienz bei geringer Last (10%)	≥ 72,0%
Verlustleistung (Standby-Verbrauch)	≤ 80,0 mW
Eingangsstrom	max. 0,5 A
Starrer Leiter	1,5 bis 2 x 2,5 mm ²
Umgebungstemperatur	+5° C bis +35° C
Montage	UP-Gerätedose (DIN 49073)

Gewährleistung

Die Gewährleistung erfolgt im Rahmen der gesetzlichen Bestimmungen über den Fachhandel.

Bitte übergeben oder senden Sie fehlerhafte Geräte portofrei mit einer Fehlerbeschreibung an den für Sie zuständigen Verkäufer (Fachhandel/Installationsbetrieb/Elektrofachhandel).

Diese leiten die Geräte an das Gira Service Center weiter.