

1

# Gira HomeServer Musterprojekt

1.1

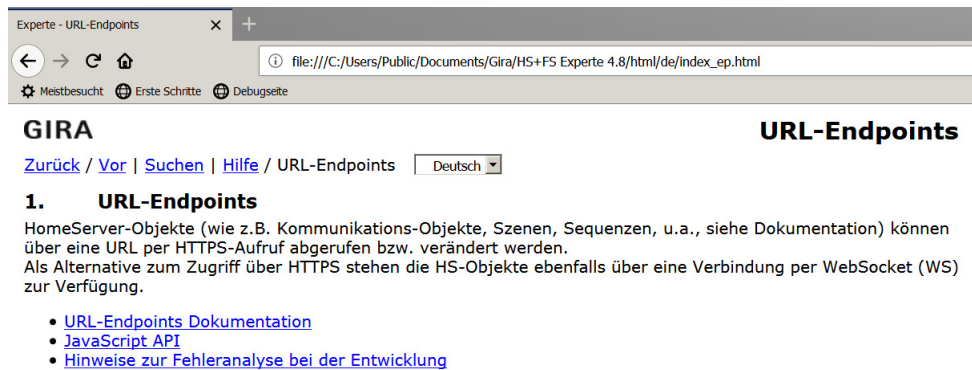
## Allgemein

Das vorliegende Musterprojekt soll dem Inbetriebnehmer / Projektanten als Beispiel dienen, wie sich eine individuelle Visualisierung auf Basis der ab Experte 4.7.0 verfügbaren URL-Endpoints erstellen lässt.



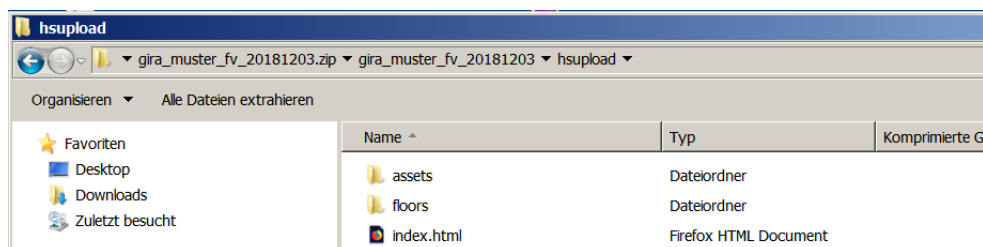
### Hinweis

Eine detaillierte Beschreibung der URL Endpoints ist in der Onlinehilfe des Experten unter dem Kapitel 3.2 SDKs (URL- Endpoints) abrufbar.



**Bild 1**  
Onlinehilfe URL  
Endpoints

Die eigentliche Visualisierung befindet sich im hsupload-Verzeichnis des Projektes in den Ordnern „assets“ und „floors“. Zusätzlich liegt hier die Startseite index.html, über die die Anmeldung am Home-Server erfolgt.



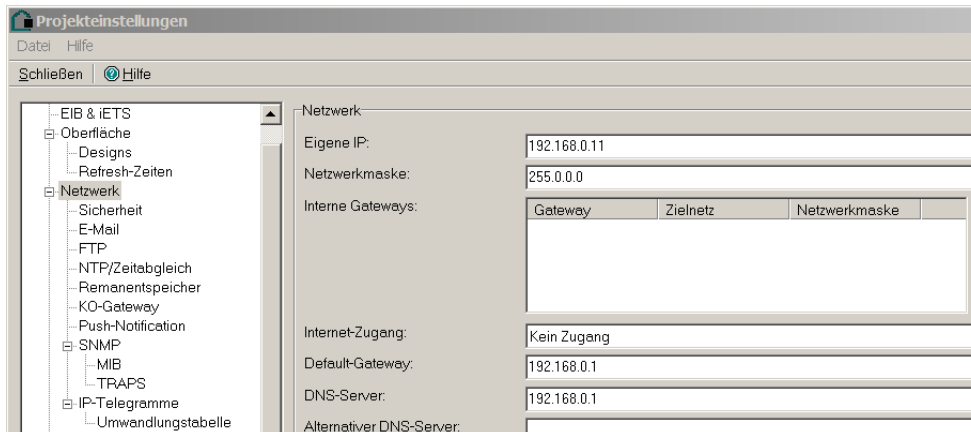
**Bild 2**  
Ordnerstruktur

## 1.2

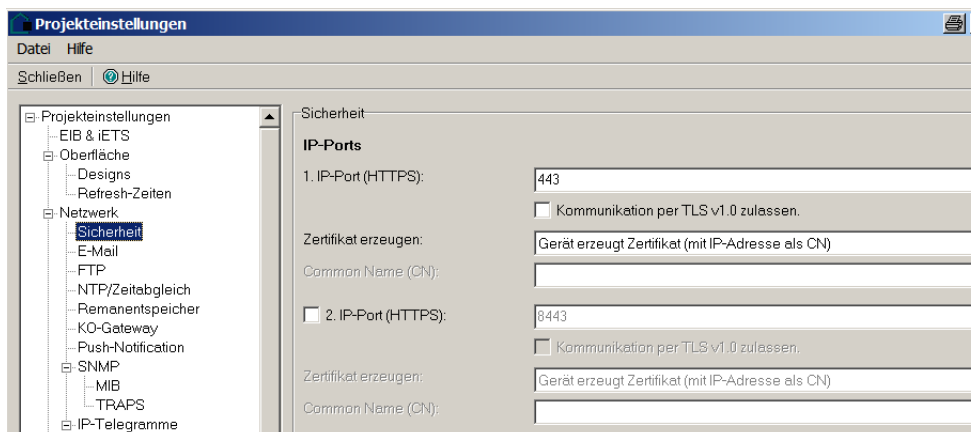
## Installation des Musterprojekts

Zur Installation des Musterprojektes gehen sie bitte wie folgt vor:

- 1 Importieren Sie das heruntergeladene Projekt in den Experten ab Experte Version 4.7.0.
- 2 Passen Sie in den Projekteinstellungen die Netzwerkeinstellungen (IP-Adresse, Port etc.) an.

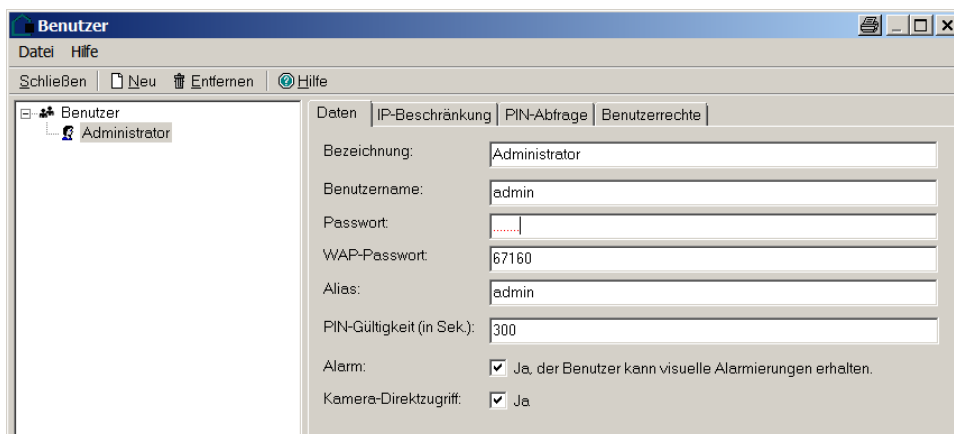


**Bild 3**  
IP-Adresse anpassen



**Bild 4**  
Port anpassen

- 3 Passen Sie in den Benutzereinstellungen Benutzername und Passwort an.



**Bild 5**  
Anpassung von  
Benutzername und  
Passwort

- 4 Übertragen Sie das Projekt auf den gewünschten HomeServer.

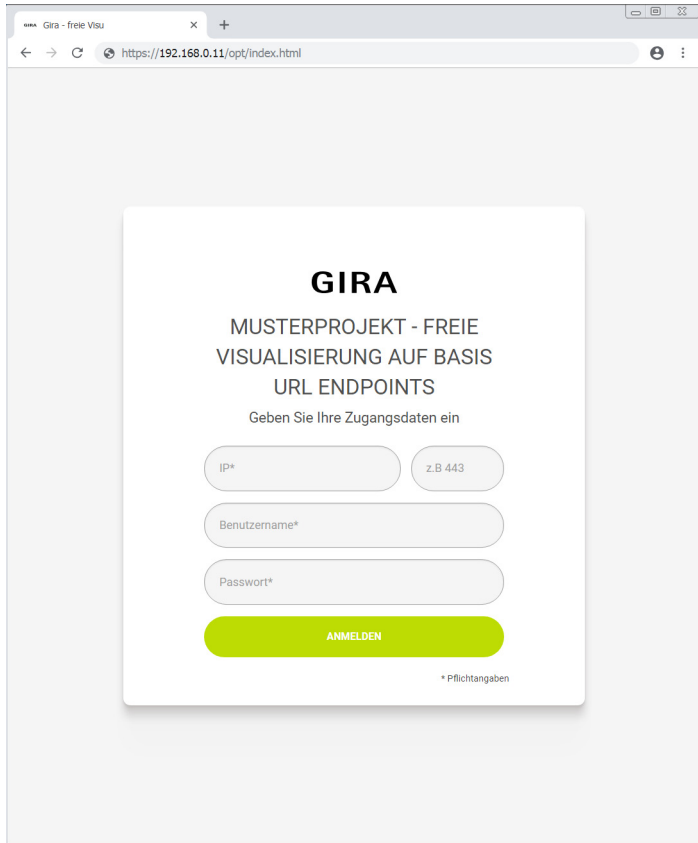
## 1.3

## Aufruf der Visualisierung

Für den Aufruf der Visualisierung wird Google Chrome als Browser empfohlen.

Nach erfolgreichen Übertragen des Projekts auf den HomeServer erfolgt der Aufruf der Startseite im Browser über die folgende Adresse:

`https://<ip-adresse-port-des-hs>/opt/index.html`



**Bild 6**  
Startseite  
Musterprojekt

Die Anmeldung auf der Startseite erfolgt mit den zuvor im Projekt HomeServer eingetragenen Benutzerdaten.



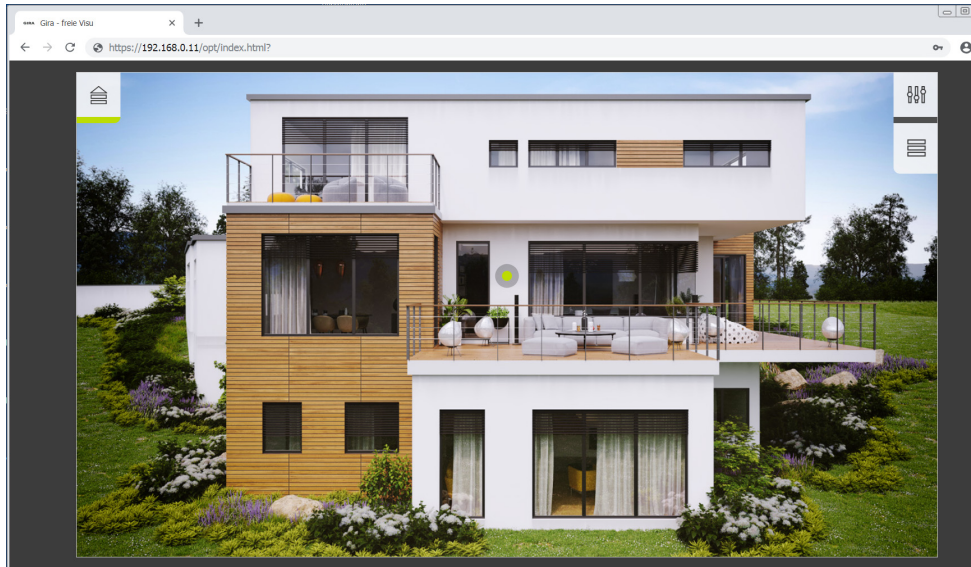
#### Hinweis: Zertifikat akzeptieren

Vor dem Verbindungsaufbau muss ggfs. das unsichere Zertifikat über den Browser akzeptiert werden.

## 1.4

## Verwendung der Visualisierung

Nach erfolgreicher Anmeldung öffnet sich die Übersichtseite des Musterprojektes.



**Bild 7**  
Übersichtseite

Eine bestehende Verbindung zum HomeServer wird am linken oberen Rand durch den grünen Balken dargestellt. Bei fehlender Verbindung zum HomeServer wird ein roter Balken dargestellt.

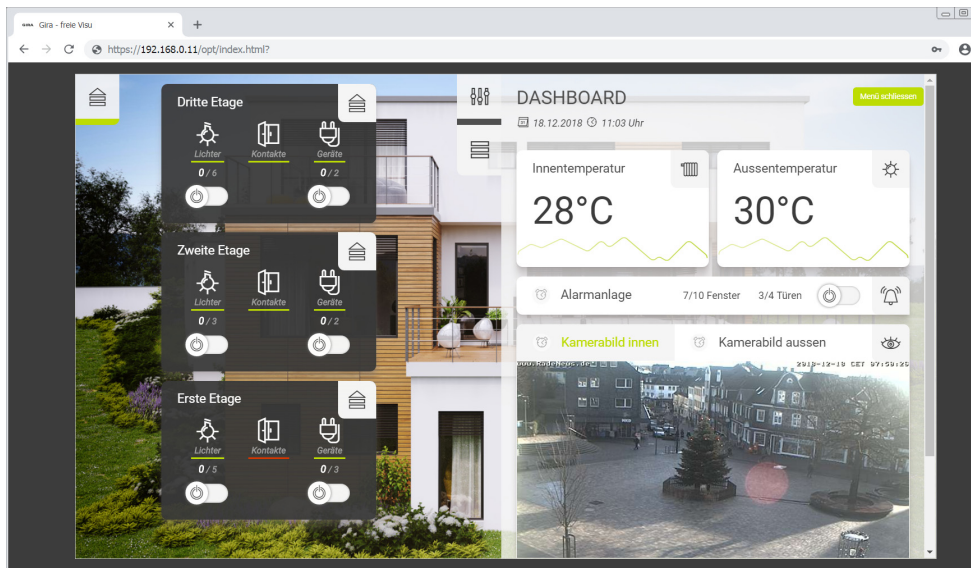
Auf der Übersichtseite stehen die folgenden Navigationsmöglichkeiten zur Verfügung:

- Die Navigation in das Gebäude erfolgt über den grünen Anfasser in der Bildmitte.
- Das Dashboard wird über das obere Bedienelement am rechten oberen Rand aufgerufen.
- Der Aufruf der Systemmeldungen erfolgt über das unter Bedienelemente am rechten oberen Rand.
- Über die Bedienelemente in der linken oberen Ecke ist jederzeit eine Navigation zurück zu der Außenansicht oder zu der Etagenansicht möglich.

## 1.4.1

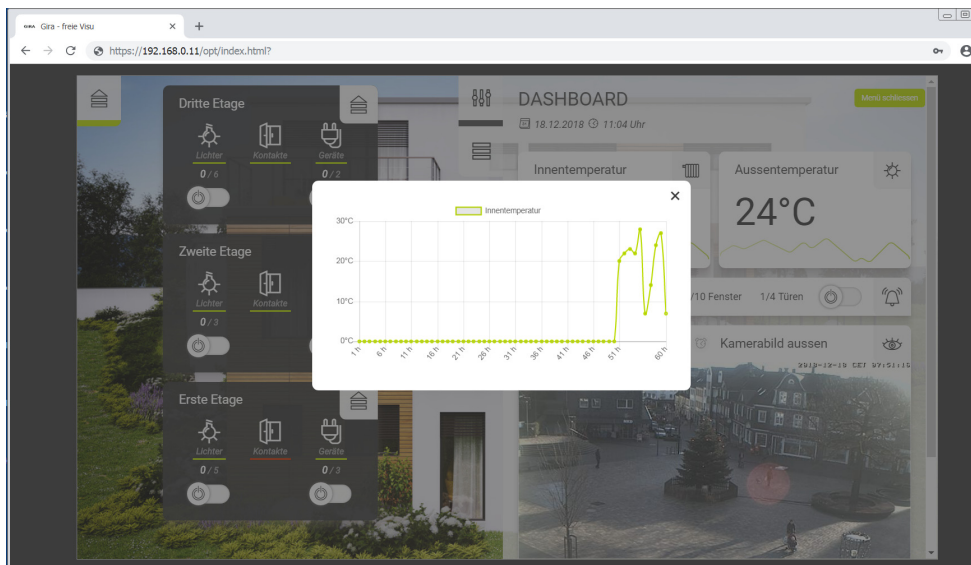
## Dashbord

Das Dashboard wird über das obere Bedienelement am rechten oberen Rand aufgerufen.



**Bild 8**  
Dashboard

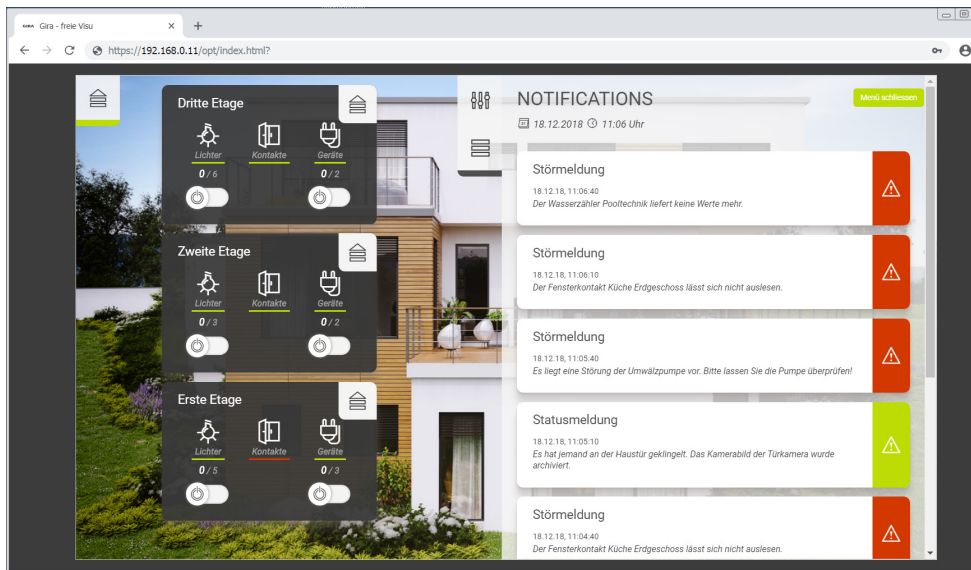
Mit einem Klick auf die Innen- oder Außentemperatur in der Dashbordansicht öffnet sich eine Diagrammansicht.



**Bild 9**  
Diagrammansicht

### 1.4.2 Systemmeldungen

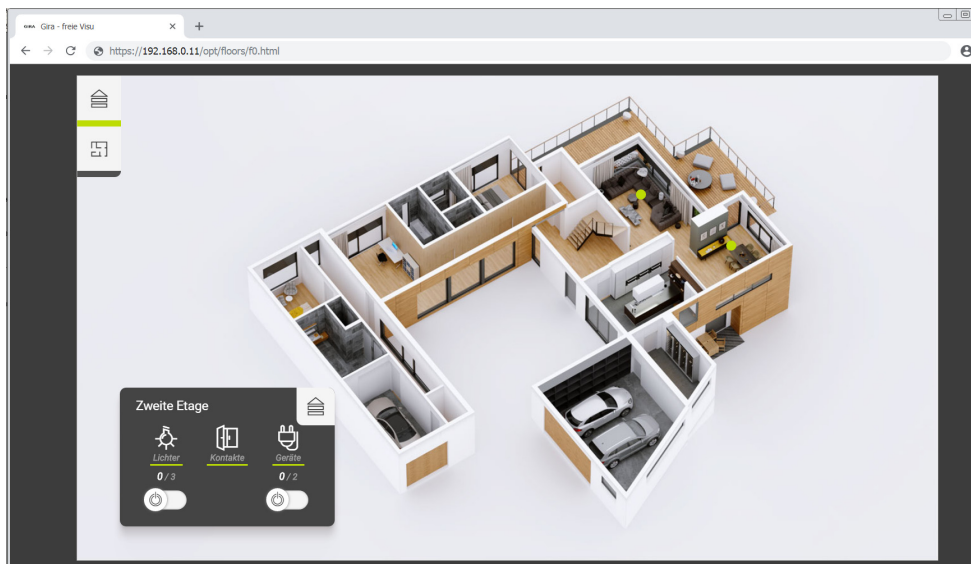
Die Systemmeldungen werden über das untere Bedienelemente am rechten oberen Rand aufgerufen.



**Bild 10**  
Systemmeldungen

### 1.4.3 Etagenansicht

Die Etagenansicht wird mit einem Klick auf den grünen Anfasser in der Mitte der Übersichtsseite aufgerufen.

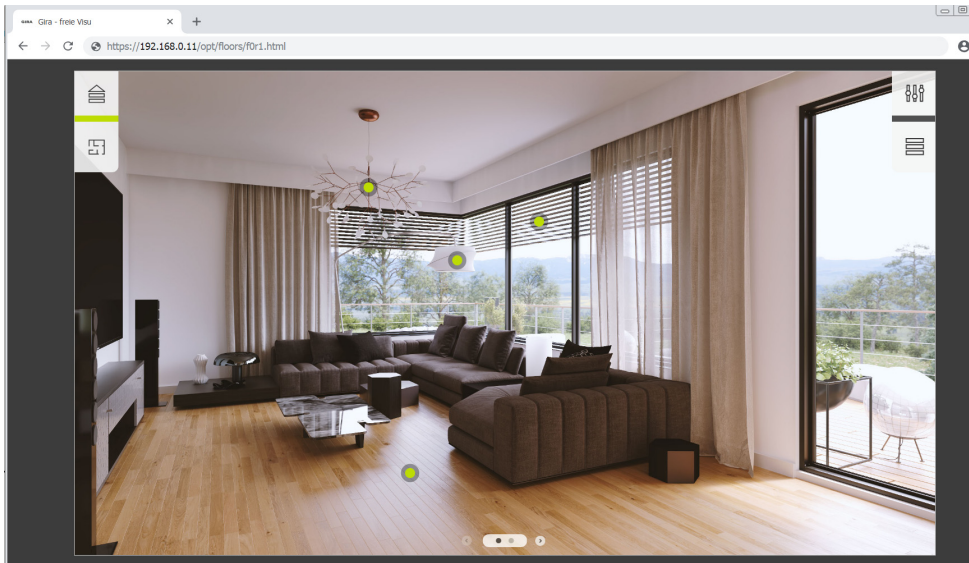


**Bild 11**  
Etagenansicht

In der Etagenansicht erfolgt die Navigation in die Räume über die grünen Anfasser in den jeweiligen Räumen.

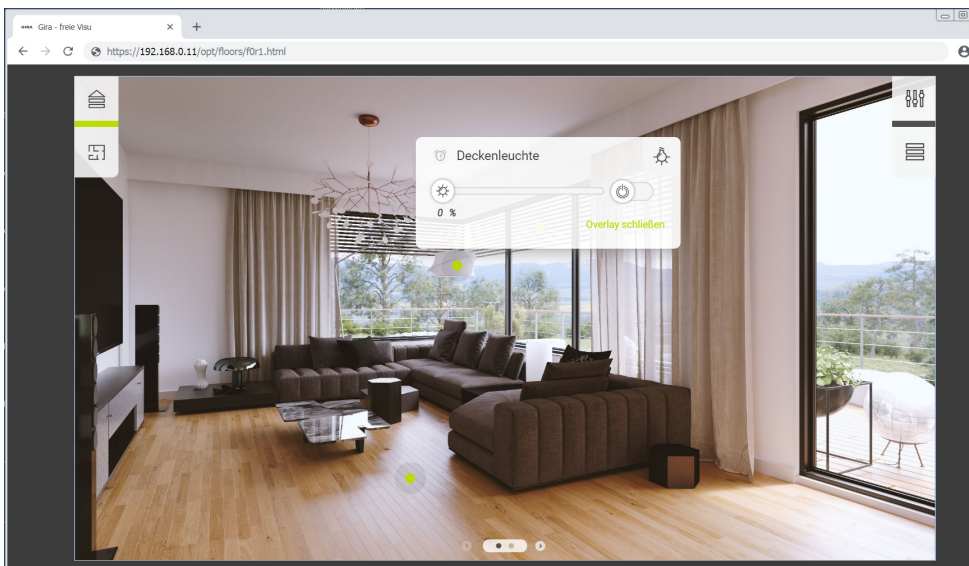


### 1.4.4 Raumansicht



**Bild 12**  
Raumansicht

In der Raumansicht können die einzelnen Funktionen (Licht, Jalousien...) mit einem Klick auf die grünen Anfasser aufgerufen werden.



**Bild 13**  
Leuchte bedienen



#### Hinweis

Das Projekt im Experten ist so aufgebaut, dass ausschließlich interne Gruppenadressen verwendet werden und z. B. Beleuchtungen über HomeServer-Logiken simuliert werden. Dadurch wird eine Bedienung des Musterprojekts auch ohne KNX Anbindung ermöglicht.